

# 幼稚園教育計劃

## 課室外進行的體驗式學習活動天地學習活動

學校名稱	基督教安得兒幼稚園/幼兒園		
學年	2024-2025 年度	年級	K1 - K3

活動日期
24/10/2024

活動名稱
遊覽青衣公園

活動目標
● 讓幼兒認識公園的環境和設施

活動簡介
● 學校於 10 月帶領 K1 - K3 學生到青衣公園進行遊覽，讓幼兒透過遊覽活動，認識公園的環境和設施。

活動記錄（例如：兒童作品 / 活動的照片 / 影音）



# 幼稚園教育計劃

## 課室外進行的體驗式學習活動天地學習活動

學校名稱	基督教安得兒幼稚園/幼兒園		
學年	2024-2025 年度	年級	K1 - K3

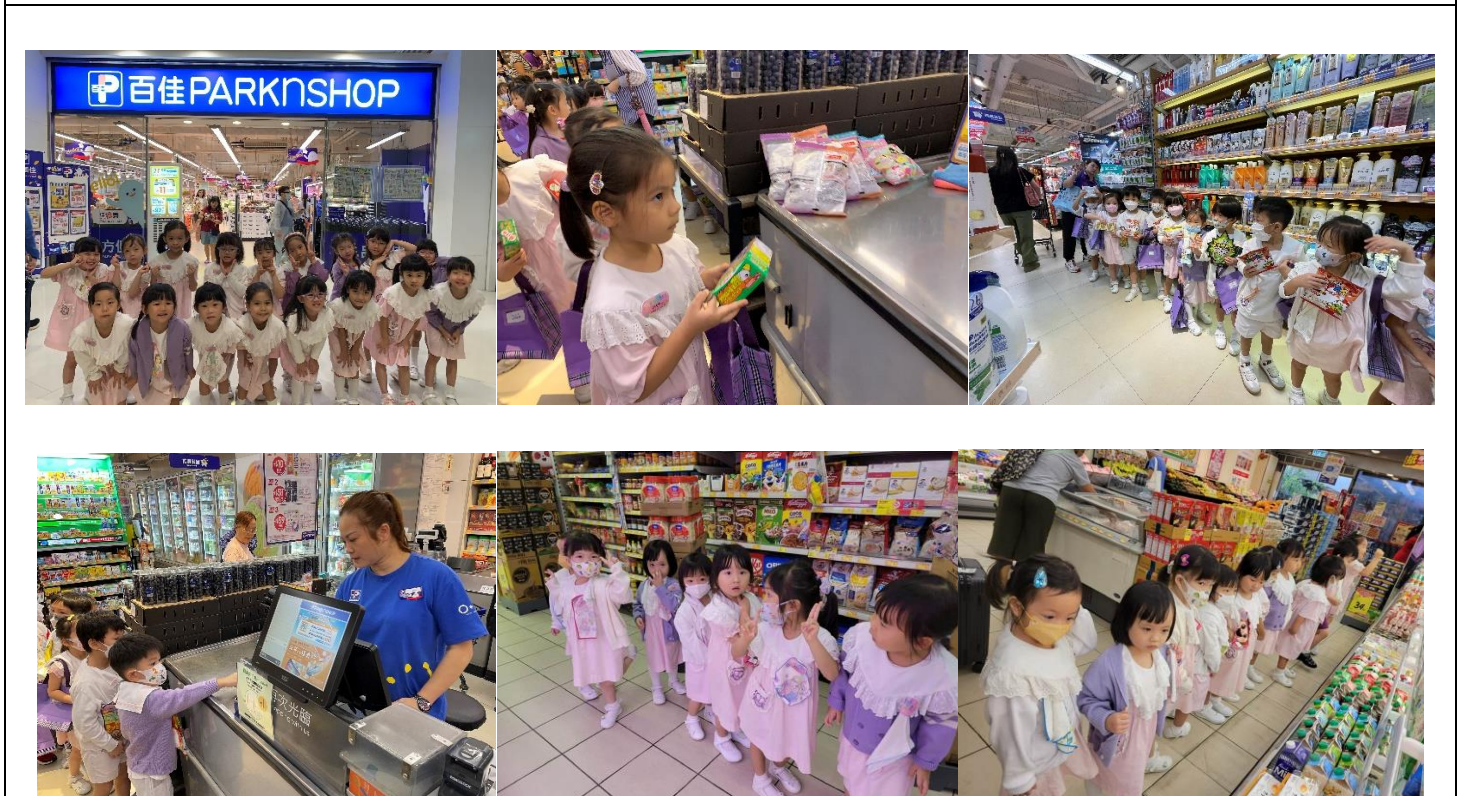
活動日期
01/11/2024

活動名稱
參觀超級市場

活動目標
<ul style="list-style-type: none"><li>● 讓幼兒學習購買物品</li><li>● 認識購物的過程</li></ul>

活動簡介
<ul style="list-style-type: none"><li>● 學校於 11 月帶領 K1 - K3 學生到超級市場進行參觀，讓幼兒透過活動，認識購物的過程及學習購買物品。</li></ul>

### 活動記錄（例如：兒童作品 / 活動的照片 / 影音）



# 幼稚園教育計劃

## 課室外進行的體驗式學習活動天地學習活動

學校名稱	基督教安得兒幼稚園/幼兒園		
學年	2024-2025 年度	年級	K1 - K3

活動日期
18/12/2024

活動名稱
參觀郵政局

活動目標
<ul style="list-style-type: none"><li>● 讓幼兒了解郵件處理的過程</li><li>● 認識購物的過程</li></ul>

活動簡介
<ul style="list-style-type: none"><li>● 學校於 12 月帶領 K1 - K3 學生到惠康超級市場進行參觀，讓幼兒透過活動，認識購物的過程及學習購買物品。</li></ul>

### 活動記錄（例如：兒童作品 / 活動的照片 / 影音）



# 幼稚園教育計劃

## 課室外進行的體驗式學習活動天地學習活動

學校名稱	基督教安得兒幼稚園/幼兒園		
學年	2024-2025 年度	年級	K2

活動日期
07/10/2024

活動名稱
K2 參觀陽光笑容小樂園

活動目標
● 讓幼兒認識保護牙齒的重要性

活動簡介
● 學校於 10 月帶領 K2 學生到陽光笑容小樂園進行參觀，讓幼兒透過親身體驗活動，認識保護牙齒的重要性。

活動記錄（例如：兒童作品 / 活動的照片 / 影音）



# 幼稚園教育計劃

## 課室外進行的體驗式學習活動天地學習活動

學校名稱	基督教安得兒幼稚園/幼兒園		
學年	2024-2025 年度	年級	K2

活動日期
07/01/2025

活動名稱
K2 參觀綠化教育資源中心

活動目標
● 提升幼兒對環保的認識

活動簡介
● 學校於 1 月帶領 K2 學生到綠化教育資源中心參觀，讓幼兒透過親身體驗活動，提高幼兒在綠化及環保方面的認識，了解及體驗綠化及環保的重要性。

### 活動記錄（例如：兒童作品 / 活動的照片 / 影音）



# 幼稚園教育計劃

## 課室外進行的體驗式學習活動天地學習活動

學校名稱	基督教安得兒幼稚園/幼兒園		
學年	2024-2025 年度	年級	K2

活動日期
15/04/2025

活動名稱
K2 參觀衛生教育展覽及資料中心

活動目標
<ul style="list-style-type: none"><li>● 提升幼兒對飲食衛生的認識</li><li>● 提升幼兒對環境衛生的認識</li></ul>

活動簡介
<ul style="list-style-type: none"><li>● 學校於 4 月帶領 K2 學生到衛生教育展覽及資料中心參觀，讓幼兒透過展覽及講座活動，提高幼兒在飲食衛生及環境衛生的認識。</li></ul>

### 活動記錄（例如：兒童作品 / 活動的照片 / 影音）

